

¿QUIÉNES SOMOS?

GAMII S.A. DE C.V. (Galindo Mantenimiento Ingeniería Industrial SA de CV), es una empresa enfocada a ofrecer soluciones en ingeniería en lo que respecta a diseño y fabricación de herramientas utilizando tecnología de punta como programas de diseño CAD, CAM, CAE y máquinas de control numérico computarizado “CNC”.

MISIÓN, VISIÓN Y VALORES

Misión

Servir de apoyo a la industria general, cubriendo las necesidades de sus líneas operativas en lo referente a servicio de ingeniería ofertando una mejor relación costo / beneficio, procurando incrementar su competitividad y mejora continua colaborando en requerimientos de ingeniería.

Visión

Ser reconocido como la mejor opción de proveeduría para nuestros clientes para el año 2021.

Valores

- ✓ Innovación: ofrecer las mejores alternativas de solución dentro de la empresa.
- ✓ Disciplina: Ser puntuales, respetar planes a conciencia, cumplir objetivos y no descansar hasta convertirlos en realidad.
- ✓ Pro actividad: Tomar acción sobre oportunidades de mejora que se presentan en la ejecución del trabajo.
- ✓ Responsabilidad: Respetar lineamientos y reglas.

¿EN QUE PODEMOS APOYAR?

- ✓ Fabricación de herramientales.
- ✓ Desarrollo de ingeniería inversa.
- ✓ Fabricación y reparación de componentes de ingeniería (Dados, moldes, troqueles)
- ✓ Diseño y fabricación de plantillas GAGE.
- ✓ Diseños en programas CAD y CAM.
- ✓ Propuestas para estrategias de mecanizado.
- ✓ Maquinado en CNC de piezas en serie en mediano y alto volumen.

*Todo este esfuerzo enfocado al firme convencimiento de **brindar entera satisfacción de nuestros clientes**, proveyendo alta calidad y servicio.*



CERTIFICACIONES OBTENIDAS

- ✓ Certificación máquinas y herramientas nivel avanzado.
- ✓ Certificación en programación en máquinas de control numérico.
- ✓ Certificación en diseño MasterCam.
- ✓ Certificación en metrología, tolerancias y dimensiones.
- ✓ Certificación DC3 soldadura MIG & TIG.
- ✓ Pertenece a la Sociedad Mexicana de fundidores A.C.



- ✓ Pertenece a la red de negocios CAPIM (Cadena de proveeduría de la industria en México)

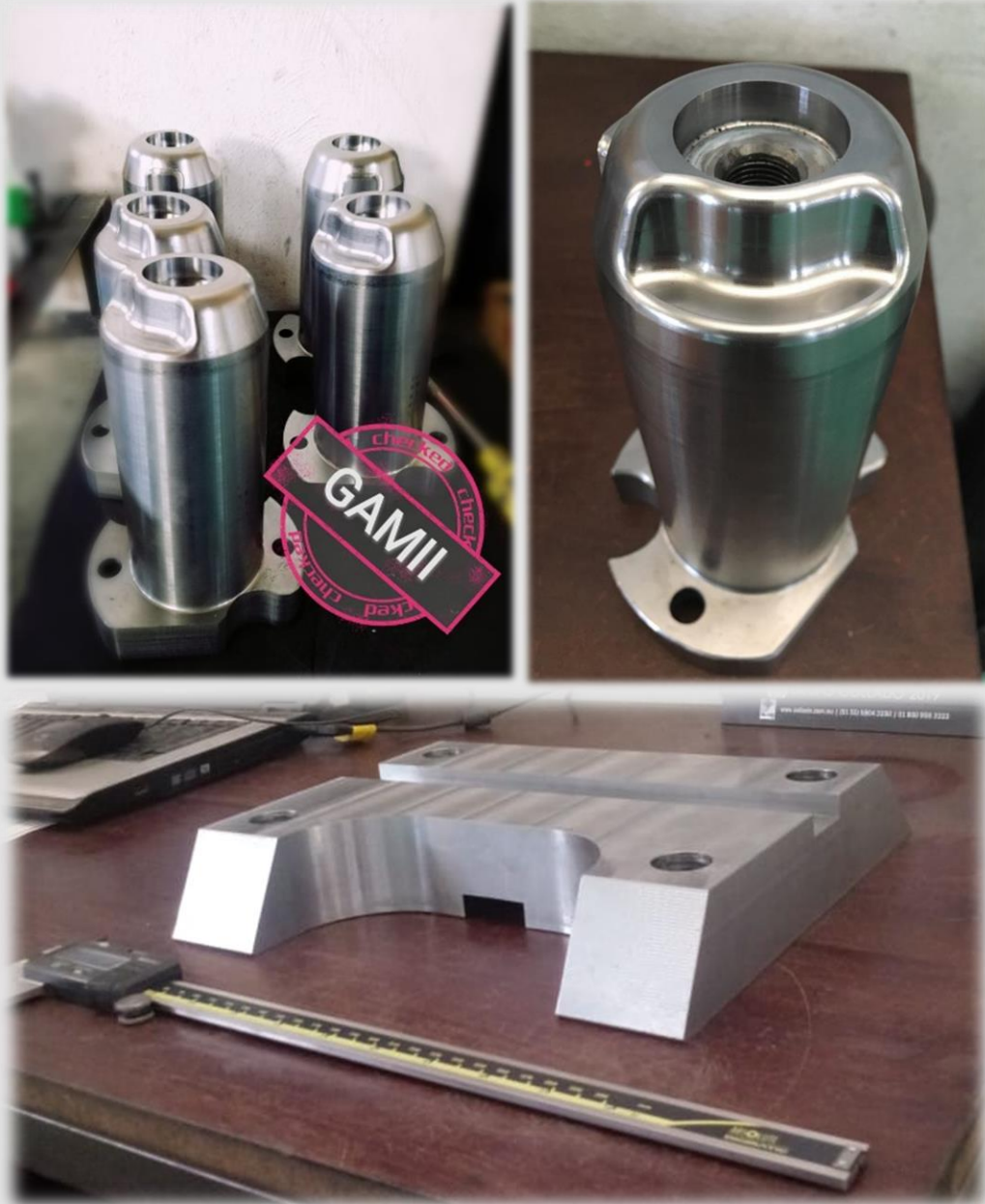


CONTAMOS CON LA SIGUIENTE MAQUINARIA

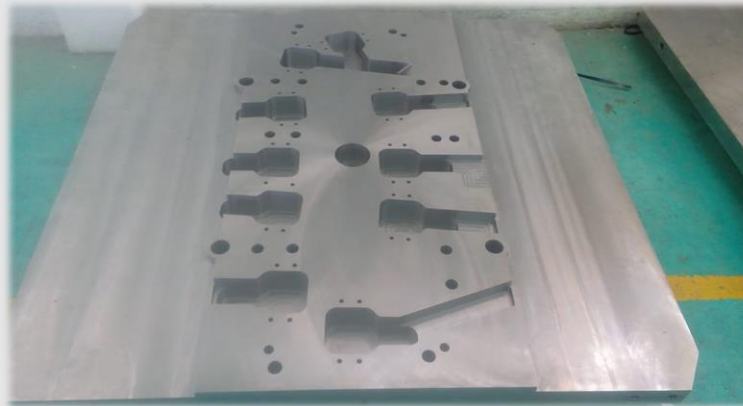
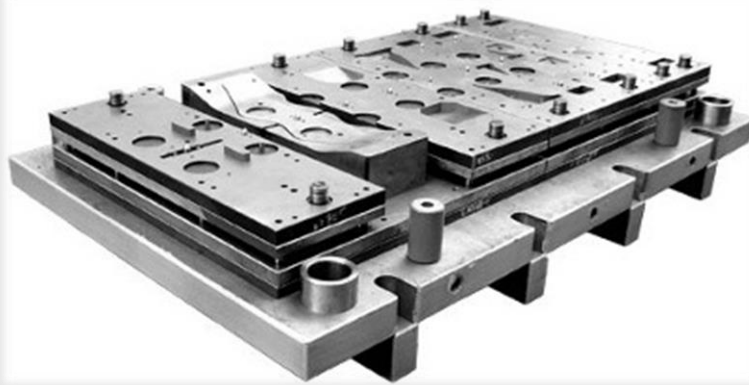
IMAGEN	MAQUINA	X	Y	Z
	CNC FADAL 4020	40" / 1,016MM	20" / 508mm	15" / 381mm
	CNC VM15	30" / 762mm	15" / 381mm	15" / 381mm
	CNC HASS VF3	40" / 1,016MM	20" / 508mm	15" / 381mm
	CNC TITANIUM VJ 1620	Volteo 400mm	Distancia entre puntos 1,200mm	
	CNC TITANIUM VJ 4020	Volteo 400mm	Distancia entre puntos 1,200mm	

Contamos con equipo convencional: 3 fresadoras convencionales, 3 tornos convencionales y 2 troqueladoras.

ALGUNOS DE NUESTROS TRABAJOS REALIZADOS



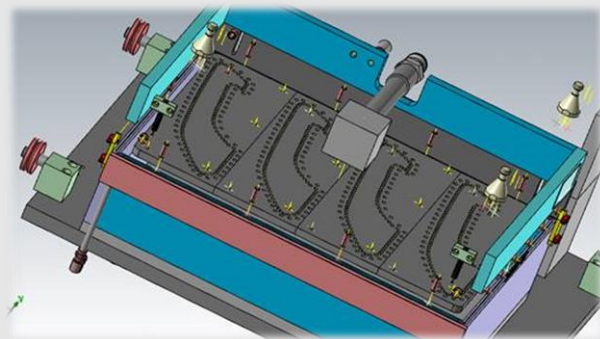
MECANIZADOS 3D



HERRAMENTALES



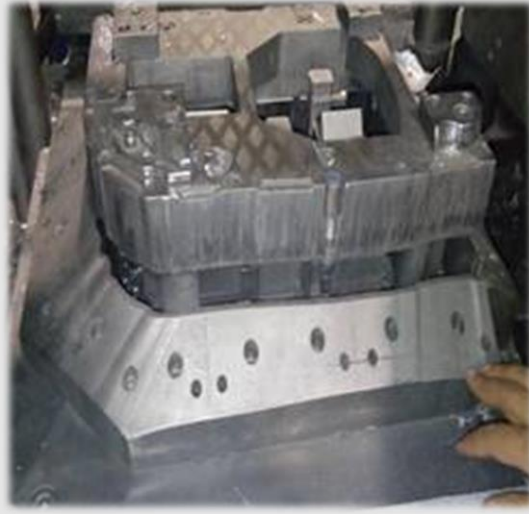
**REPARACIÓN Y
FABRICACIÓN DE DATOS**



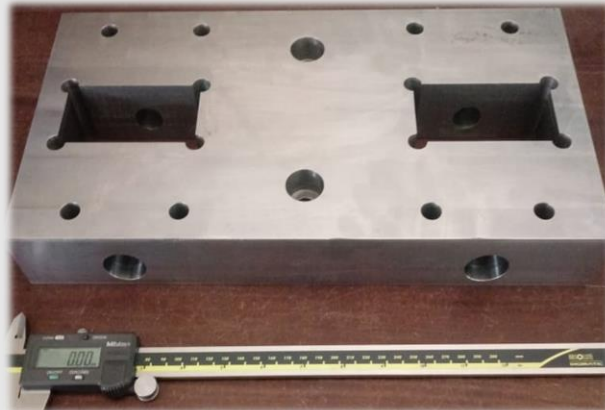
DISEÑOS ASISTIDOS POR COMPUTADORA



TROQUELADORA



TROQUEL ROMPEVIRUTA



PLACAS PORTAMOLDES

No. Parte	Cant	Cliente
	1,400	
	1,800	
	600	
	450	


PIEZAS EN SERIE


ALGUNOS DE NUESTROS CLIENTES



CONTACTO

Camino a Carrizal Grande 294 Carrizal Grande
C.P. 36822
Irapuato, Guanajuato, México

 (462) 1450079

 ventas@gamii.com.mx
ventas2@gamii.com.mx

 www.gamii.com.mx